


«СОГЛАСОВАНО»  
Начальник отдела образования  
Администрации Кировского района  
Санкт-Петербурга

  
Ю. В. Ступак  
« 20.11.17 г.

«УТВЕРЖДАЮ»  
Руководитель образовательного  
учреждения ГБОУ СОШ №264

  
И. В. Шведова  
« 20.11.17 г.

«СОГЛАСОВАНО»  
Начальник отдела ГИБДД УМВД  
России по Кировскому району  
Санкт-Петербурга

  
А. А. Тимошенко  
« 20.11.17 г.

## ПАСПОРТ

Дорожной безопасности образовательного учреждения  
Государственного бюджетного образовательного учреждения  
средней общеобразовательной школы №264  
Кировского района Санкт-Петербурга

## Содержание

I. Общие сведения.

II. Планы-схемы образовательного учреждения.

1. План-схема района расположения образовательного учреждения и путей движения транспортных средств и детей (учеников, обучающихся);
2. Схема организации дорожного движения в непосредственной близости от образовательного учреждения с размещением соответствующих технических средств, маршрутов движения детей и расположения парковочных мест;
3. Схема маршруты движения организованных групп детей от образовательного учреждения к наиболее часто посещаемым объектам в ходе учебного процесса (бассейн, библиотека);
4. Схема путей движения транспортных средств к местам разгрузки/погрузки и рекомендуемые пути передвижения детей по территории образовательного учреждения.

## І. Общие сведения

Государственное бюджетное образовательное учреждение

Средняя общеобразовательная школа №264

Юридический адрес ГБОУ: 198302 Санкт-Петербург,

ул. Маршала Казакова, дом 3 корп. 2

Фактический адрес ГБОУ: 198302 Санкт-Петербург,

ул. Маршала Казакова, дом 3 корп. 2

Ул. Морской Пехоты дом 8, корп.3

Руководитель ГБОУ Шведова Ирина Владимировна 758-65-22  
(фамилия, имя, отчество) (телефон)

Заместители руководителя ГБОУ:

Зам по ВР Осипова Ольга Васильевна 758-65-22  
(фамилия, имя, отчество) (телефон)

Специалист отдела образования,  
курирующий вопросы профилактики  
детского дорожно-транспортного  
травматизма

ведущий специалист Разгуляева Л.П.  
417-69-55

Закрепленный за ГБОУ работник

Госавтоинспекции капитан полиции Королёв Виктор Сергеевич  
573-14-36

Ответственный за организацию  
работы по профилактике  
детского дорожно-транспортного  
травматизма в ГБОУ

преподаватель-организатор ОБЖ – Пономарёва Любовь Васильевна  
8-911-142-48-35

Учитель нач. школы Колядина Татьяна Олеговна – 8-911-911-08-27

Руководитель или ответственный  
работник дорожно-эксплуатационной  
организации, осуществляющей  
содержание уличной  
дорожной сети (СПб ГУДП «ПУТЬ»)

и/о А.В.Шехтман 252-26-91

(фамилия, имя, отчество)

(телефон)

Руководитель или ответственный  
работник дорожно-эксплуатационной  
организации, осуществляющей  
содержание внутривортовой  
территории

ООО ЖСК №2 Кировского района, - Захаров Д.П.

786-96-61( 708-93-30)

(фамилия, имя, отчество)

(телефон)

Количество учащихся 1009

Наличие кабинета по БДД 1 (автошкола)  
(если имеется, указать место  
расположения)

Наличие уголков по БДД  
в 1-4 классах 16  
(если имеются, указать место  
расположения)

Наличие автогородка (площадки) по БДД нет

Наличие автобуса в ГБОУ нет

Владелец автобуса  
(при наличии автобуса) нет

Время занятий в ГБОУ:

Уроки: с 8 час 10мин по 14 час 20мин

Внеурочные занятия: с 15час 00мин по 20час 30мин

Телефоны оперативных служб:

Аварийная служба 758-46-89

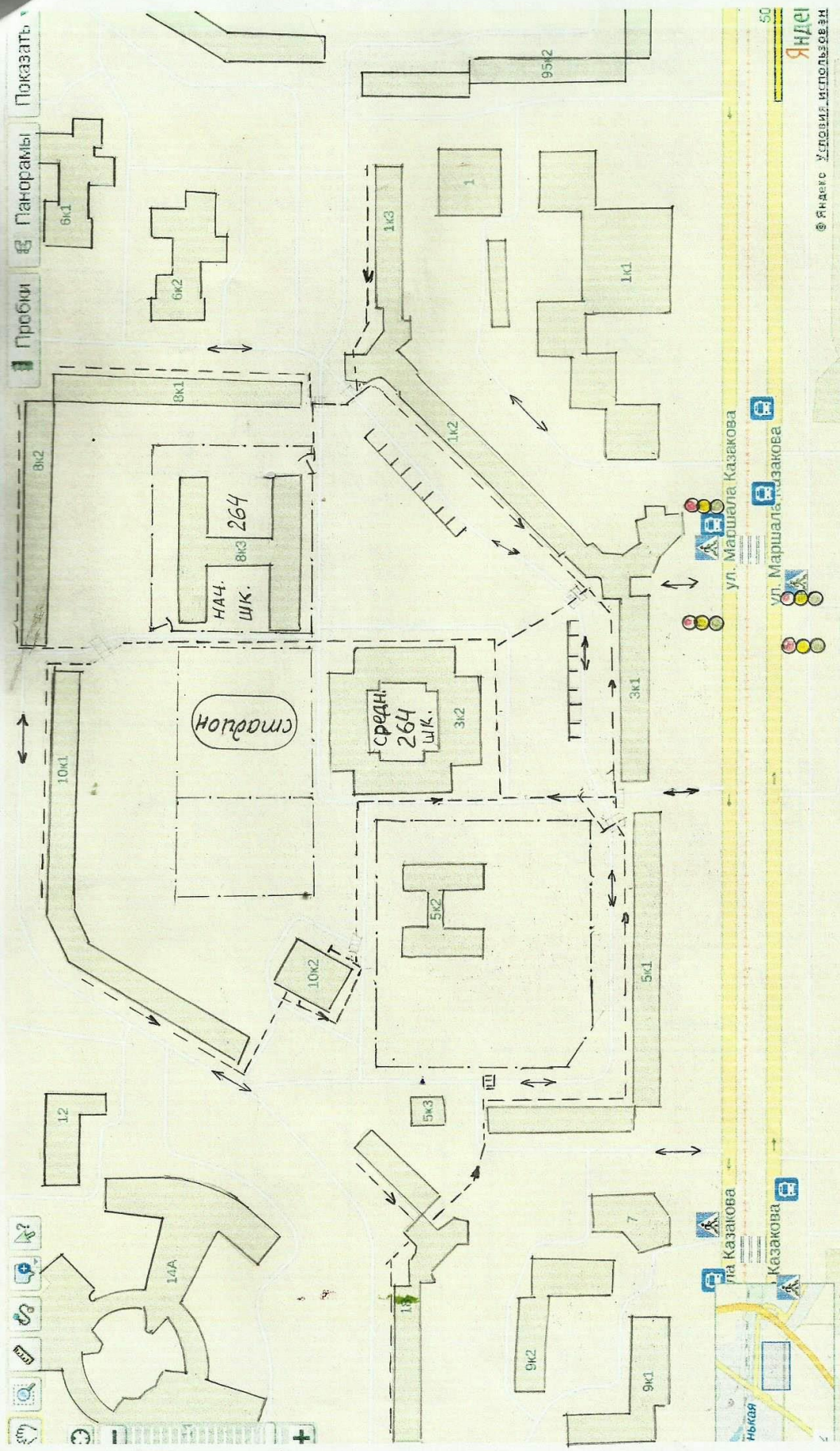
Единая служба спасения МЧС России 112

Дежурный по администрации Кировского района СПб 252-00-21

Дежурная часть УМВД России по Кировскому району г. СПб 252-02-02

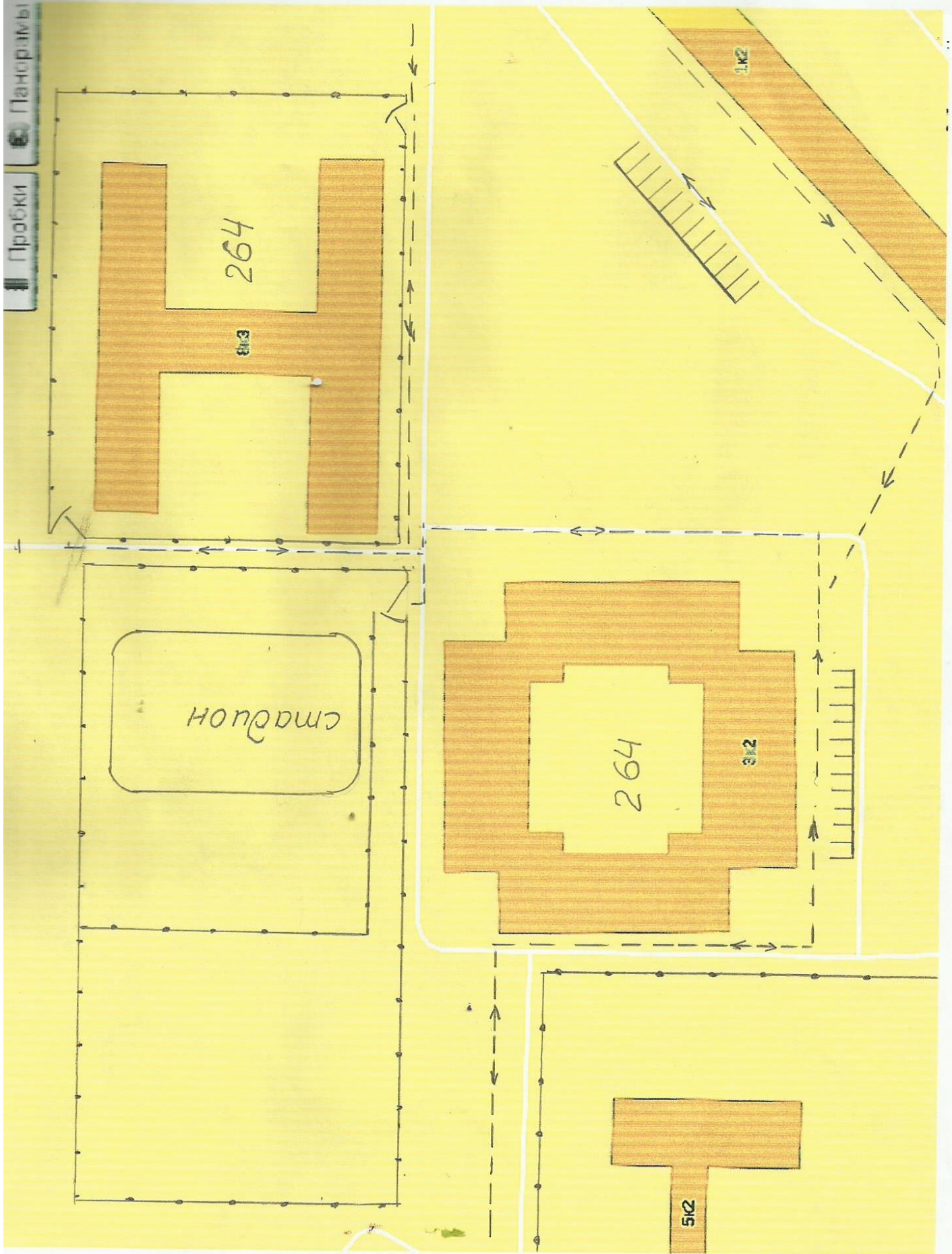
Дежурный УФСБ по Кировскому району СПб 252-12-40

План-схема района расположения ОУ и путей движения транспортных средств и детей



→ движение транспортных средств  
- - - - - движение детей в ОУ

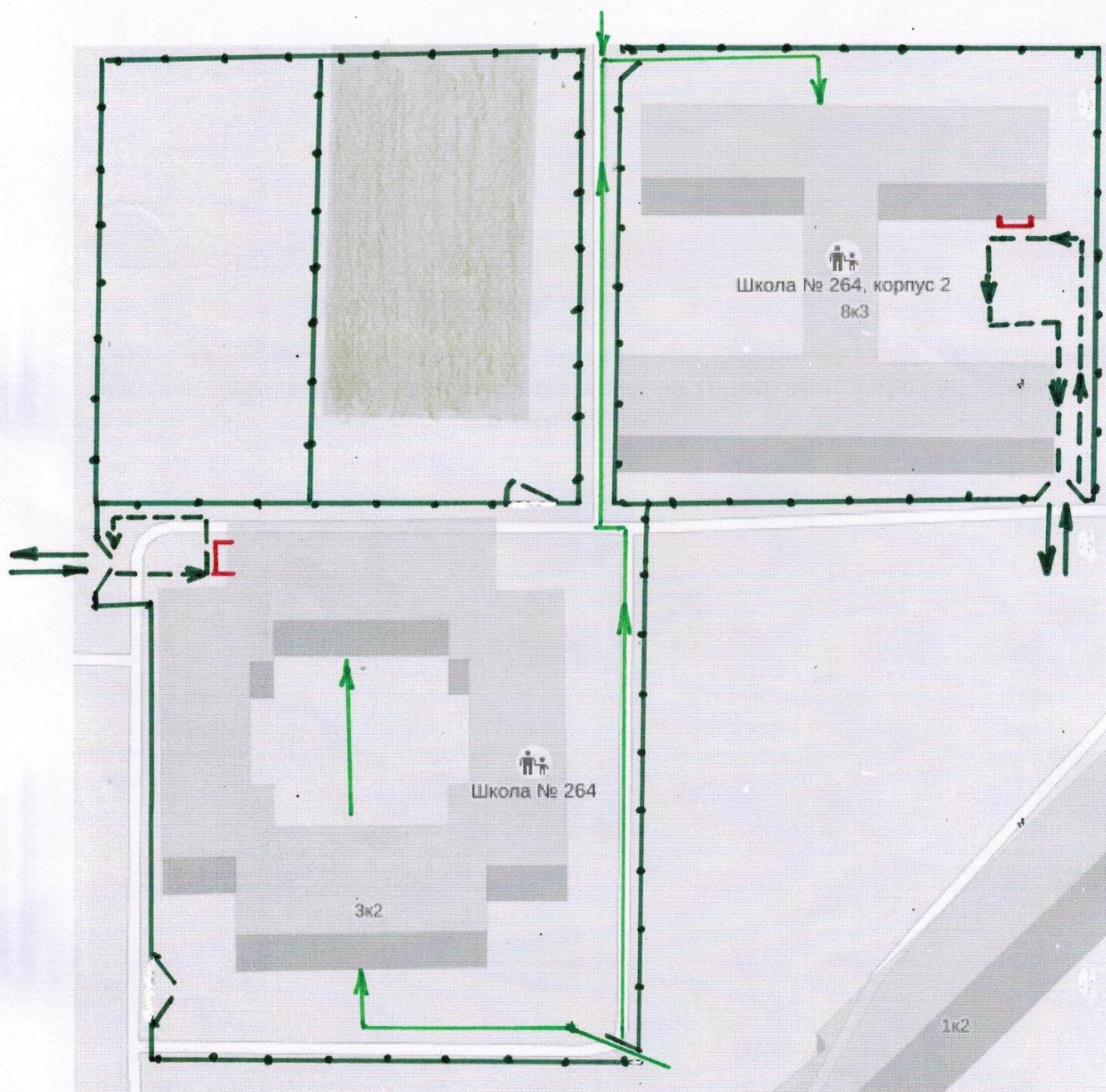
## 2. Схема организации дорожного движения в непосредственной близости от образовательного учреждения







**3. Схема маршрутов движения организованных групп детей от образовательного учреждения к наиболее посещаемым объектам в ходе учебного процесса (библиотека, бассейн)**



#### 4. Схема путей движения транспортных средств к местам разгрузки/погрузки и рекомендуемые пути передвижения детей по территории образовательного учреждения



-  - Въезд/выезд грузовых транспортных средств
-  - Движение грузовых транспортных средств по территории образовательного учреждения
-  - Движение детей и подростков на территории образовательного учреждения
-  - Место разгрузки/погрузки





Вид с ул. Маршала Казакова, дом 3



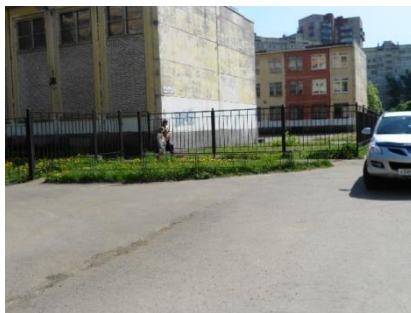
Дом 1, корп. 2

Дом 5 корп.1



Дом 8 корп.1

дом 1 корп.3



Вид с ул. Морской Пехоты, дома 8/2 и 10/1



От нач. школы к старшей

М.Пехоты дом 10/2

дом 18